

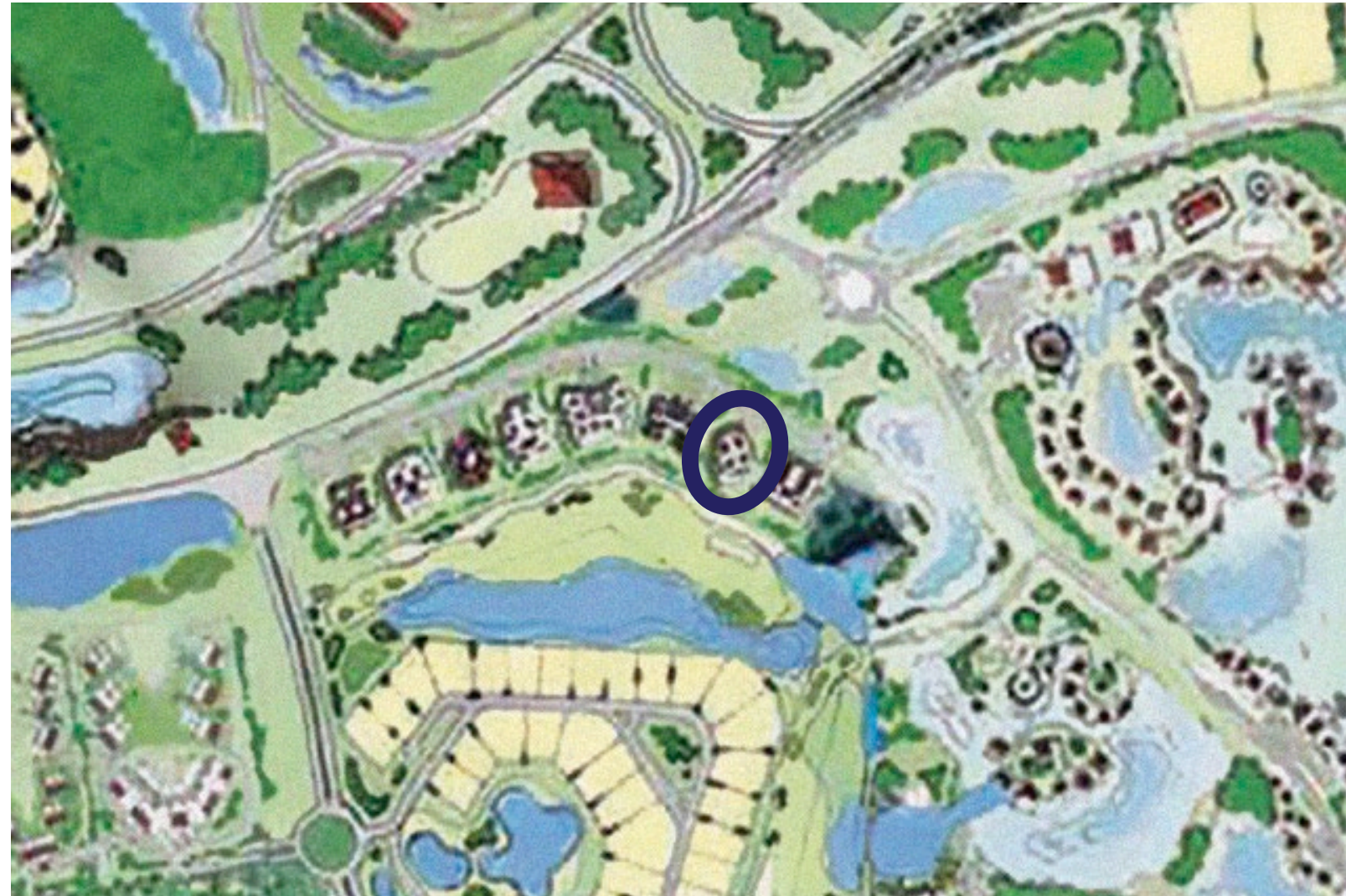


BIENVENIDO AL
PARAÍSO EN LAS ALTURAS EN CAP CANA

WELCOME TO
THE PARADISE IN THE SKY AT CAP CANA

WWW.7MARESCAPCANA.COM

LA UBICACIÓN PERFECTA EN EL ENTORNO PERFECTO THE PERFECT LOCATION WITH THE PERFECT SURROUNDINGS



Cap Cana está ubicada en la zona este, el destino turístico más visitado de República Dominicana, a sólo siete minutos del aeropuerto Internacional de Punta Cana, con vuelos directos diarios desde Estados Unidos, Canadá, América del Sur y Europa.

7MARES en Cap Cana está ubicado en el Boulevard de las Torres y a sólo unos minutos de espectacular Playa Juanillo y la Marina más completa del Caribe.

Cap Cana is located on the eastern coast of the Dominican Republic—the country's most visited tourist destination and only seven minutes away from the Punta Cana International Airport with direct daily flights from the United States, Canada, South America and Europe.

7MARES at Cap Cana is located at the Towers Boulevard, and just minutes away from the spectacular Playa Juanillo and the state-of-the-art Marina Cap Cana.



7MARES ha sido concebida siguiendo los más rigurosos, avanzados y sofisticados parámetros técnicos de diseño, con énfasis en su sustentabilidad. Para ello, se han utilizado sistemas, materiales y equipos de alta eficiencia energética, funcional y operativa.

Se ha logrado así una edificación ecológicamente amable que asegurará ahorros significativos para los propietarios. El edificio se expresa en una estructura compuesta por dos cuerpos: uno alto y sobrio que contiene los distintos modelos de apartamentos, y el otro bajo y verde donde se ubican generosos parqueos para vehículos y golf carts con sus respectivos depósitos. Todo ello ventilado, iluminado naturalmente e implantado sobre el terreno liberando la mayor cantidad área libre para vegetación.

Por medio de una rampa que conduce a la marquesina, el acceso a la torre se hará a través de un majestuoso lobby totalmente abierto y ventilado naturalmente, donde los materiales utilizados y el paisajismo combinado con cuerpos y planos de agua, hará sentir un genuino contacto con la naturaleza.

Todas las unidades orientan sus áreas sociales al Este-Noreste en búsqueda de las hermosas vistas del campo de golf de Las Iguanas diseñada por el incomparable Jack Nicklaus y de los impresionantes azules de las aguas de Cap Cana.

El proyecto contempla 72 unidades de vivienda desarrolladas en 12 niveles con seis unidades cada uno donde se ubican 2 apartamentos de 1 habitación con 114 a 130m² aprox, 3 apartamentos de 2 habitaciones con un área aproximada y variable de 177 a 231m² aprox y 1 apartamento de 3 habitaciones con un área aproximada de 244 a 255m². Este sobrio y esbelto volumen es rematado por dos exclusivos y espléndidos penthouse duplex de aproximadamente 1,028m² cuadrados cada uno (en los niveles 13 y 14 de la torre).

A los apartamentos se les accede por medio de dos núcleos de circulación vertical privados cada uno de 2 ascensores principales con paradas alternas y dos

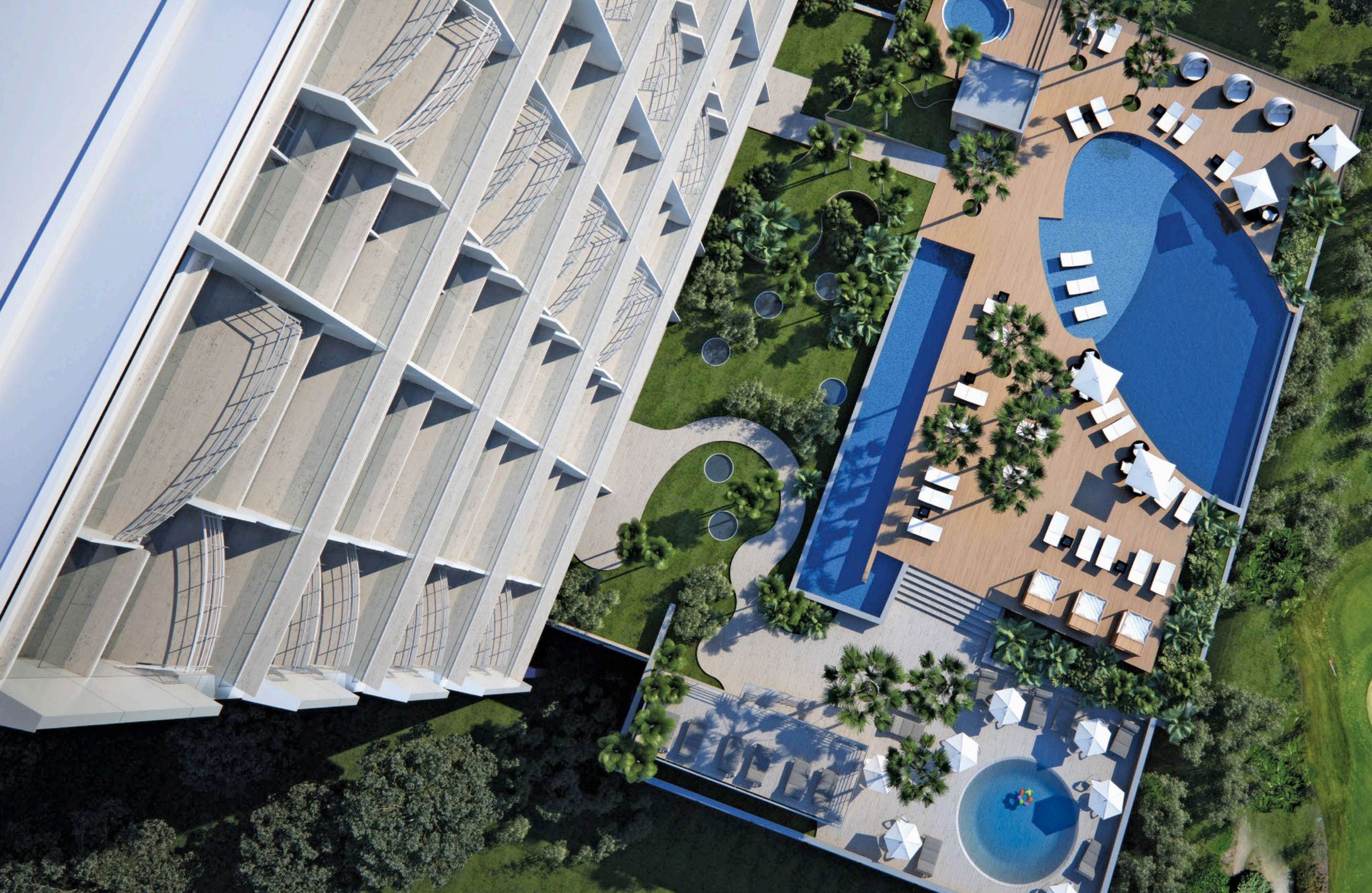
núcleos de carga y servicio con un ascensor con parada en todos los niveles de la torre.

Cada núcleo de circulación de servicio está dotado de escaleras de emergencia ventiladas y abiertas las cuales fueron diseñadas siguiendo todos los parámetros y normativas propios de un medio de escape.

En estos núcleos de circulación vertical se ubican también dos habitaciones con sus respectivos baños para mucamas, así como también los patinillos principales para los servicios de la torre tales como electricidad, agua y aire acondicionado. También se ha contemplado el ducto para desperdicios y basura, el cual constará del sistema más avanzado de selección de basura para así cumplir con los requerimientos de edificaciones de clasificación ECO FRIENDLY.

En los niveles inferiores de la torre particularmente en las mezzaninas, se ubican las actividades de esparcimiento, en la mezzanina norte encontraremos el gimnasio, diseñado y dotado de lo más avanzado en equipos de "cardio y training", sanitarios, sauna y masajes en vestuarios separados para damas y caballeros, actividades propias de un desarrollo de esta naturaleza. En la mezzanina sur ubicada al extremo opuesto a lo descrito anteriormente, se ubica una sala de juegos de mesa y de salón, tales como billar, cartas, dominó etc. 7MARES contará con un parque infantil completando así actividades para distintas edades. El área de piscina y jacuzzi se localiza sobre el cuerpo bajo de la edificación, esta área cubierta casi en su totalidad por vegetación permitirá sentir la continuidad verde del campo de golf y el contacto directo con la naturaleza, los cuales se ubican en el volumen horizontal.

Al diseño funcional de la torre se incorporaron distintos elementos de control solar los cuales mantendrán protegidas las fachadas del edificio. Para un mejor aislamiento térmico y eficiencia de los equipos de aire acondicionado.



AMENIDADES / AMENITIES

- Lobby con una gran sala / Lobby with lounge area
- Conserjería 24/7 - 24/7 Concierge
- Gimnasio / Gym
- Área de piscina / Swimming pool area
- Deck de piscina / Pool deck
- Spa
- Salón de fiestas y juegos / Party and games room
- Valet Parking
- Parqueo para carritos de golf / Golf cart parking spaces
- Parqueo para bicicletas / Bike parking spaces
- Paneles solares / Solar pannels
- Eco friendly



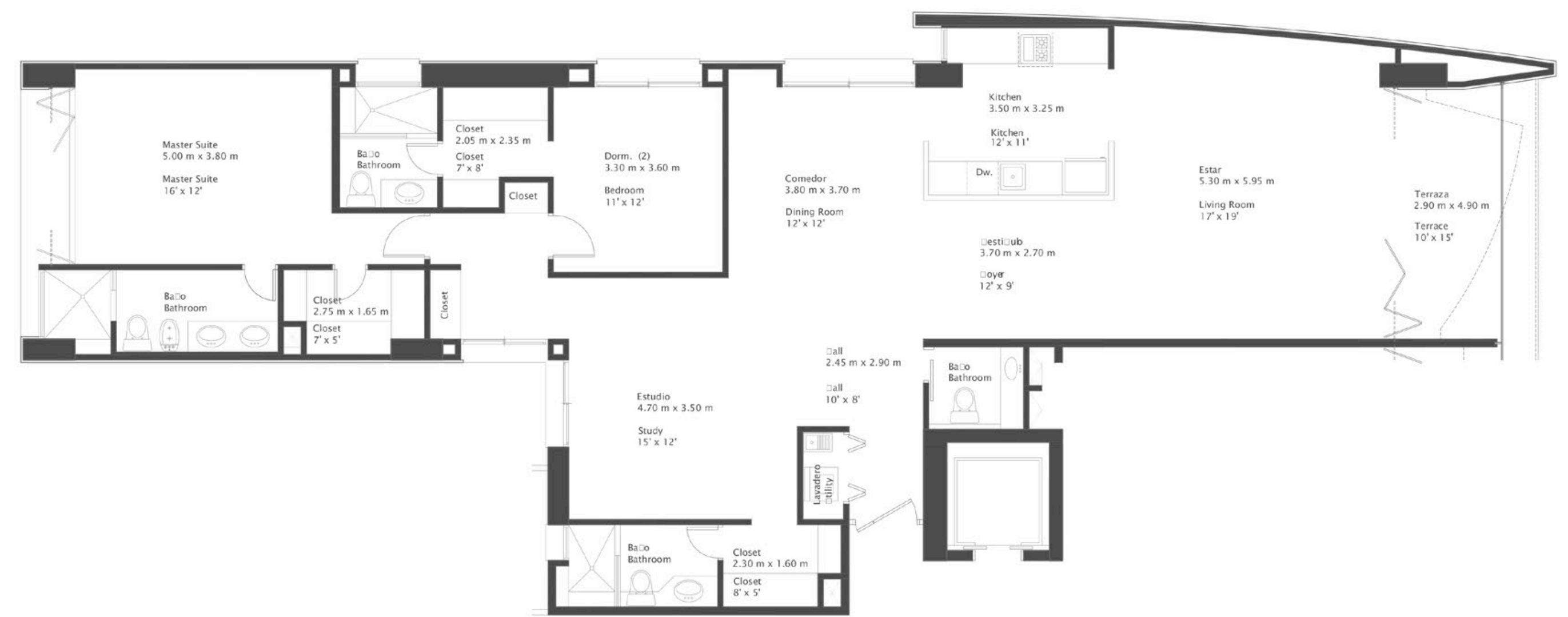




UNIDADES / UNITS

UNIDADES A&F = 225.95m ² / 2,432.11ft ²	2 bed / 3.5 bath - 2 habs / 3.5 baños
UNIDAD A&F(*) = 231m ² / 2,486.46ft ²	2 bed / 3.5 bath - 2 habs / 3.5 baños
UNIDADES B&E = 114.35m ² / 1,230.85ft ²	1 bed / 1.5 bath - 1 hab / 1.5 baños
UNIDADES B&E(*) = 130.33m ² / 1,402.86ft ²	1 bed / 1.5 bath - 1 hab / 1.5 baños
UNIDAD C = 243.60m ² / 2,622.08ft ²	3 bed / 3.5 bath - 3 habs / 3.5 baños
UNIDAD C(*) = 255.26m ² / 2,747.60ft ²	3 bed / 3.5 bath - 3 habs / 3.5 baños
UNIDAD D = 176.64m ² / 1,901.33ft ²	2 bed / 2.5 bath - 2 habs / 2.5 baños
UNIDAD D(*) = 182.22m ² / 1,961.39ft ²	2 bed / 2.5 bath - 2 habs / 2.5 baños
UNIDADES A11&F11 = 225.95m ² / 2,432.11ft ²	2 bed / 2.5 bath - 2 habs / 2.5 baños
UNIDADES AB&FE = 178.04m ² / 1,916.40ft ²	2 bed / 2.5 bath - 2 habs / 2.5 baños
PHA = 1028.01m ² / 11,065.40ft ²	5 bed / 5.5 bath + 2 bed /2 bath for staff - 5 hab / 5.5 baños + 2 hab. servicio / 2 baños de servicio
PHB = 1028.01m ² / 11,065.40ft ²	5 bed / 5.5 bath + 2 bed /2 bath for staff - 5 hab / 5.5 baños + 2 hab. servicio / 2 baños de servicio
UNIDAD DE SERVICIO = 13.85m ² / 149.08ft ²	1 bed / 1 bath - 1 hab / 1 baño

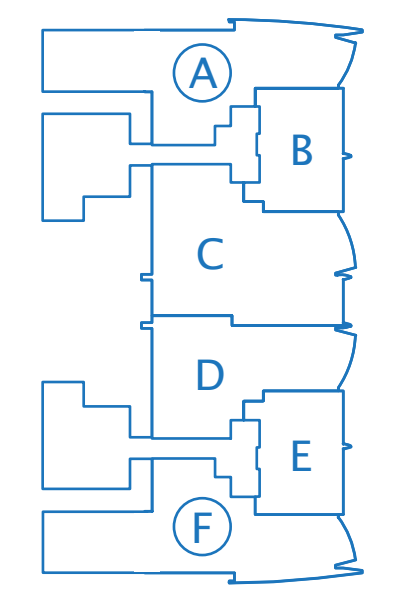
*Diferencia en metraje por diseño de terraza



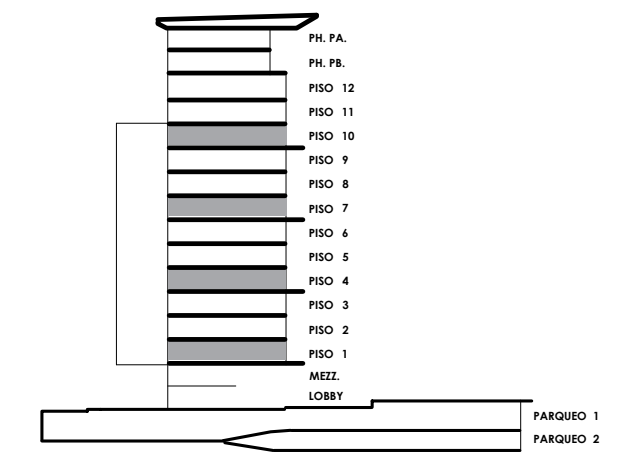
Apartment type
 Apartamento tipo **A&F**
 WITH TERRACE / CON TERRAZA

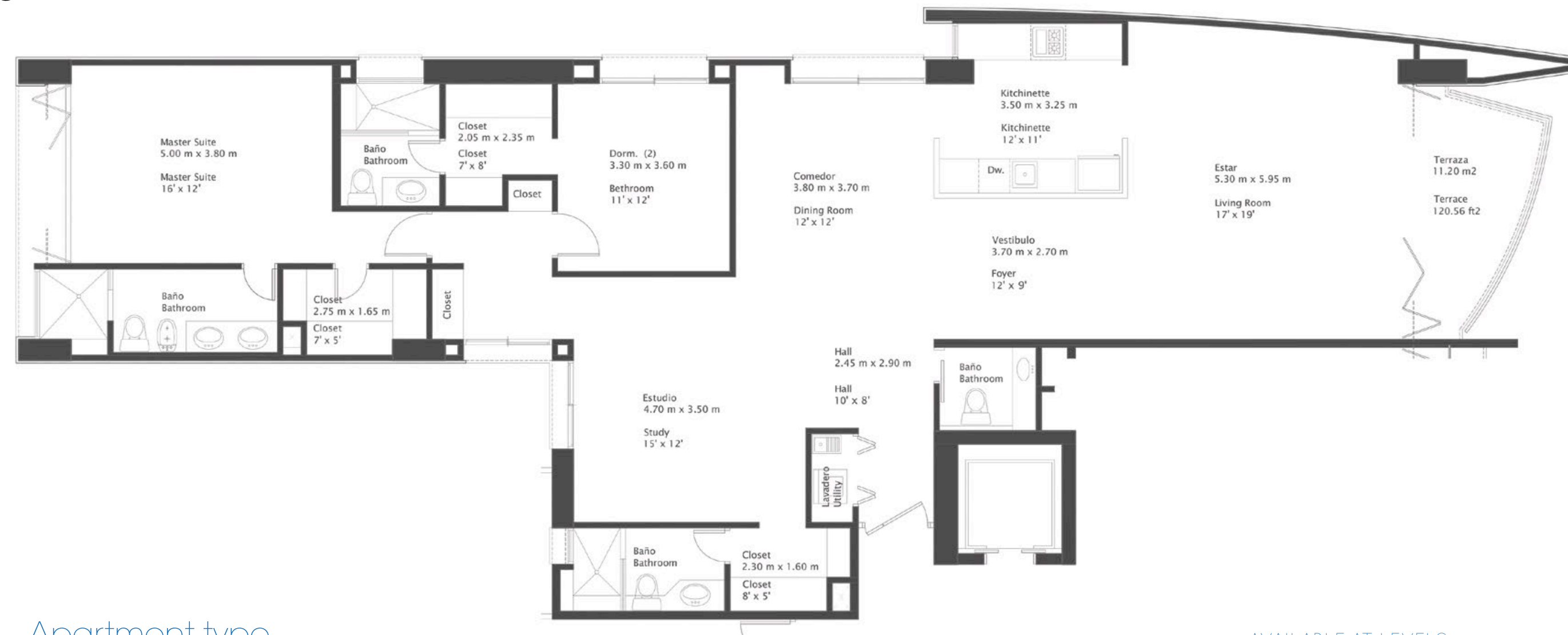
2 BEDROOMS / 3 1/2 BATH
 LIVING ROOM / DINING ROOM / KITCHEN
 LAUNDRY ROOM / STUDIO / TERRACE
 TOTAL AREA • 2,486.46 SQFT

2 DORMITORIOS / 3 1/2 BAÑOS
 ESTAR / COMEDOR / KITCHEN
 LAVADERO / ESTUDIO / TERRAZA
 ÁREA TOTAL = 231 M2



AVAILABLE AT LEVELS
 DISPONIBLE EN LOS PISOS
 1, 4, 7, 10

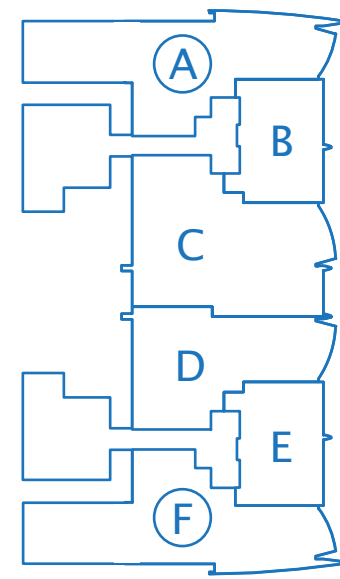




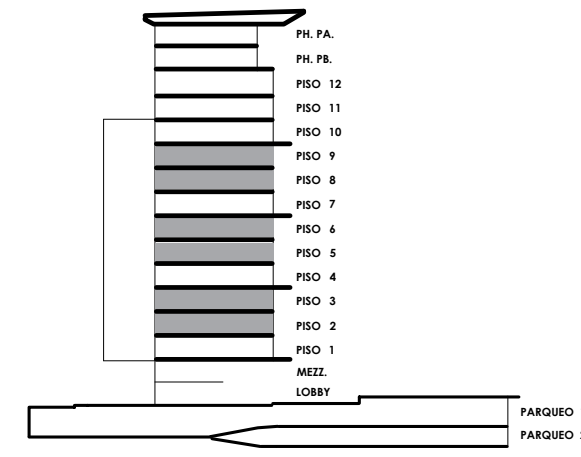
Apartment type
 Apartamento tipo **A&F**
 WITH TERRACE / CON TERRAZA

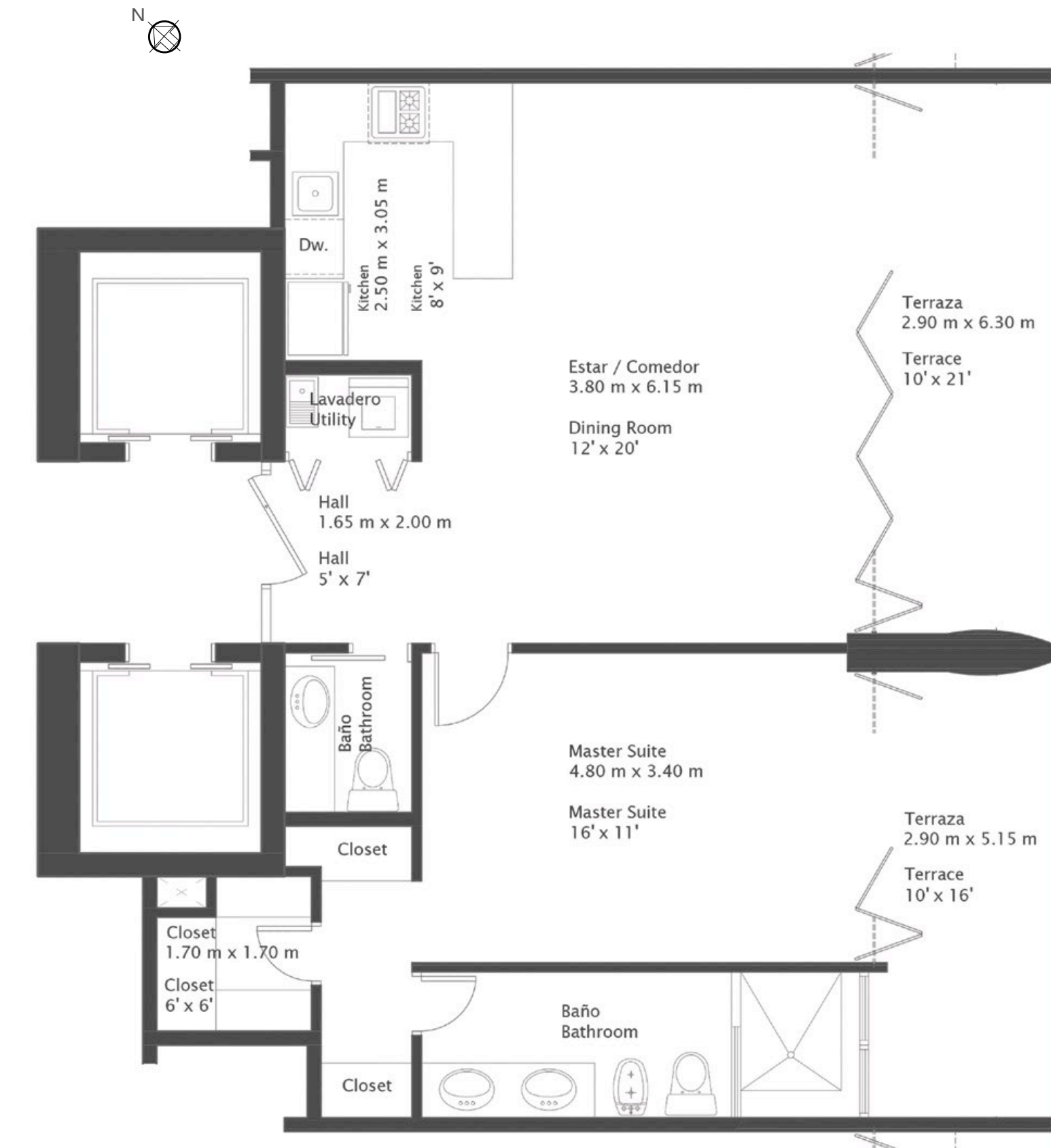
2 BEDROOMS / 3 1/2 BATH
 LIVING ROOM / DINING ROOM / KITCHEN
 LAUNDRY ROOM / STUDIO / TERRACE
 TOTAL AREA • 2,432.11 SQFT

2 DORMITORIOS / 3 1/2 BAÑOS
 ESTAR / COMEDOR / KITCHEN
 LAVADERO / ESTUDIO / TERRAZA
 ÁREA TOTAL = 225.95 M2



AVAILABLE AT LEVELS
 DISPONIBLE EN LOS PISOS
 2, 3, 5, 6, 8, 9

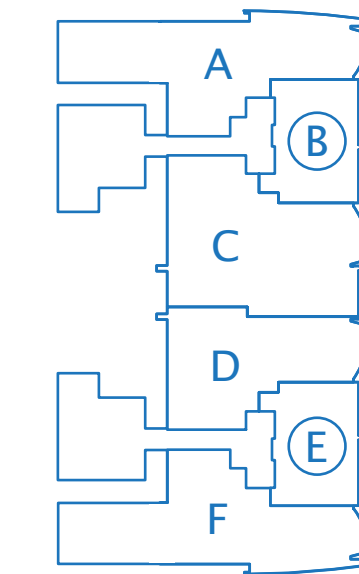




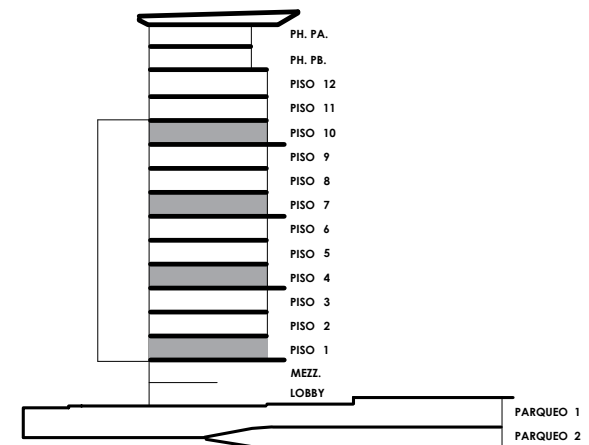
Apartment type **B&E**
 Apartamento tipo **B&E**

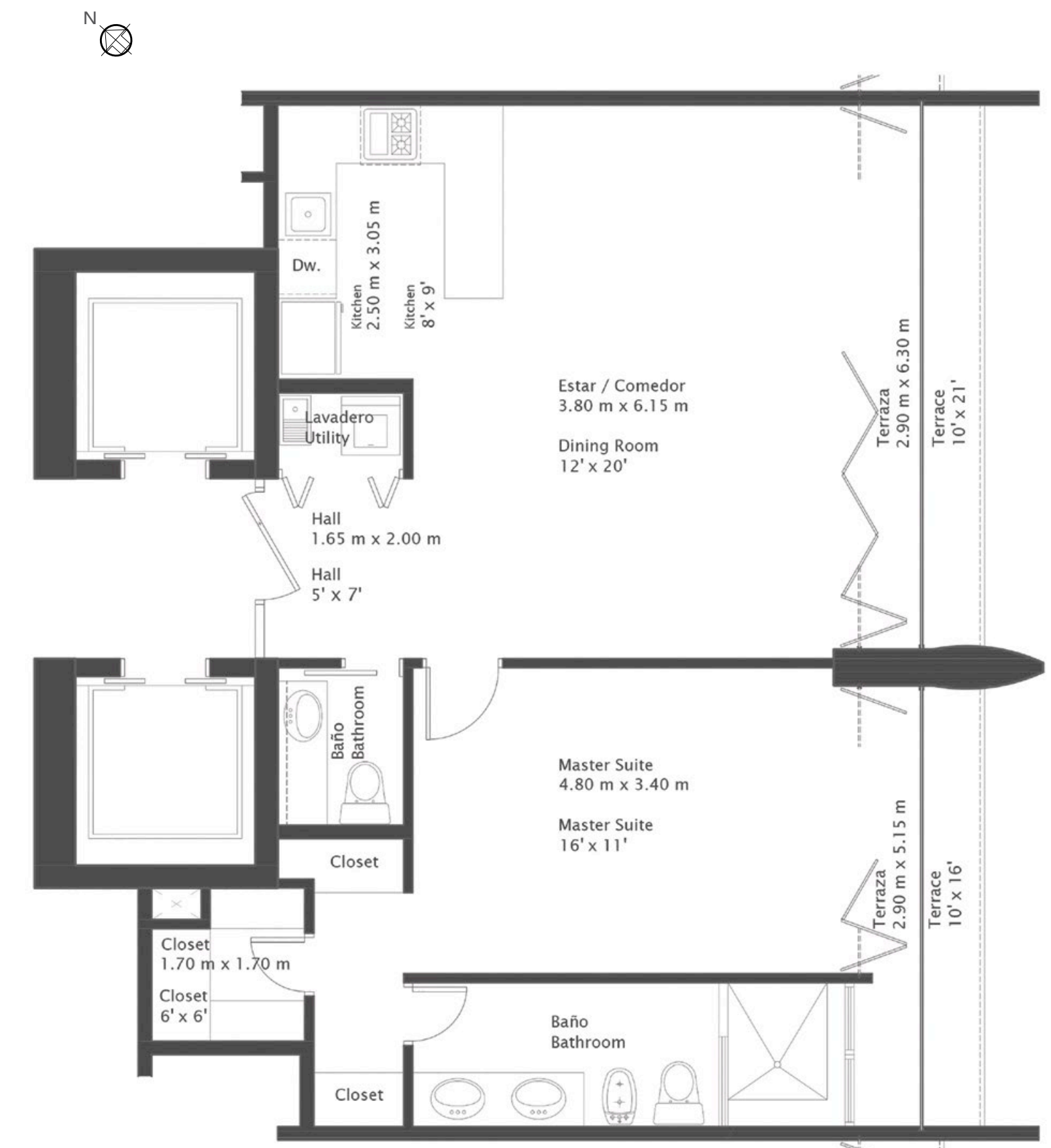
1 BEDROOM / 1 1/2 BATH
 LIVING ROOM / DINING ROOM / KITCHEN
 UTILITY / TERRACE
 TOTAL AREA = 1,402.86 SQFT

1 DORMITORIO / 1 1/2 BAÑOS
 ESTAR / COMEDOR / COCINA
 LAVADERO / TERRAZA
 ÁREA TOTAL = 130.33 M²



AVAILABLE AT LEVELS
 DISPONIBLE EN LOS PISO
 1, 4, 7, 10

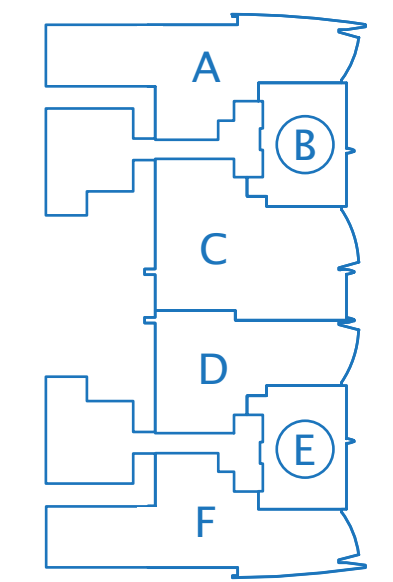




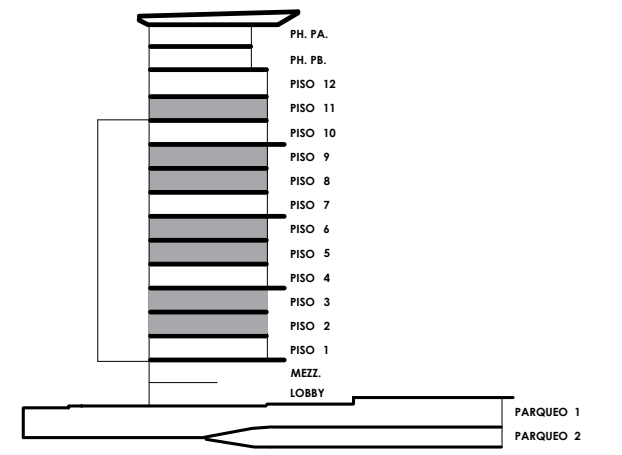
Apartment type
Apartamento tipo **B&E**

1 BEDROOM / 1 1/2 BATH
LIVING ROOM / DINING ROOM / KITCHEN
UTILITY / TERRACE
TOTAL AREA = 1,230.85 SQFT

1 DORMITORIO / 1 1/2 BAÑOS
ESTAR / COMEDOR / COCINA
LAVADERO / TERRAZA
ÁREA TOTAL = 114.35 M²



AVAILABLE AT LEVELS
DISPONIBLE EN LOS PISOS
2, 3, 5, 6, 8, 9, 11



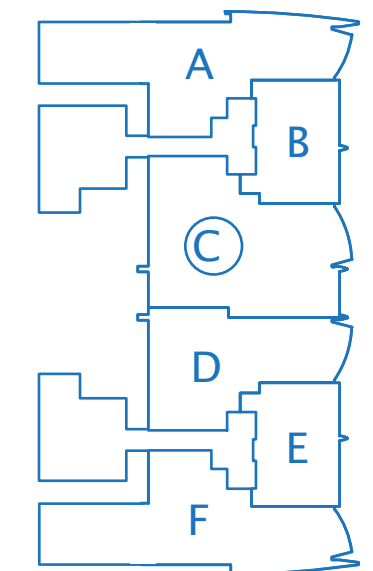


Apartment type
 Apartamento tipo **C**

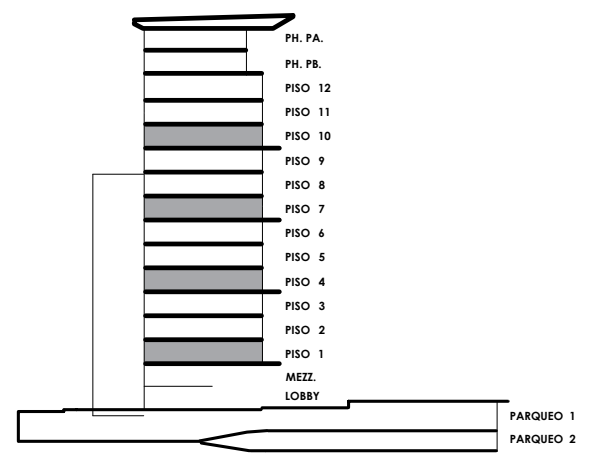
WITH BALCONY / CON BALCÓN

3 BEDROOMS / 3 1/2 BATH
 DINING ROOM / KITCHEN
 UTILITY / TERRACE
 TOTAL AREA = 2,744.8 SQFT

3 DORMITORIOS / 3 1/2 BAÑOS
 ESTAR / COMEDOR / COCINA
 LAVADERO / TERRAZA
 ÁREA TOTAL = 255.23 M²



AVAILABLE AT LEVELS
 DISPONIBLE EN LOS PISOS
 1, 4, 7, 10



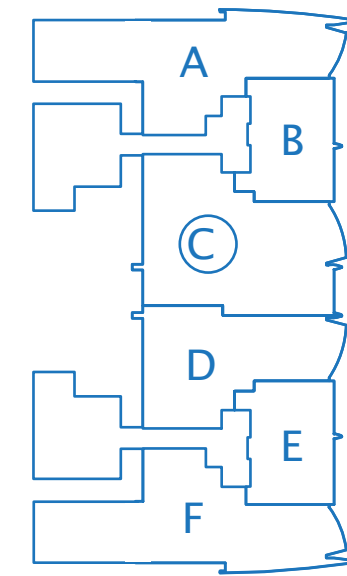


Apartment type Apartamento tipo C

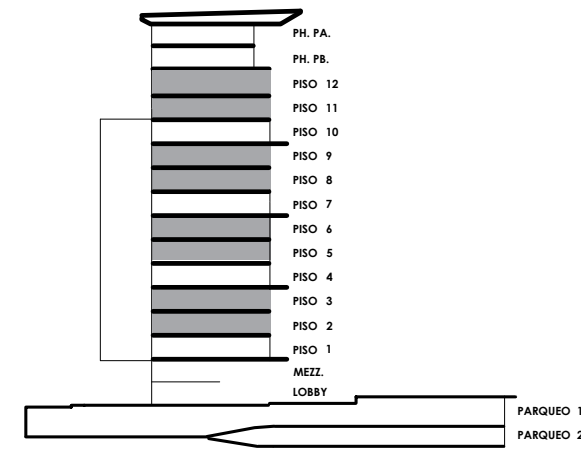
WITH TERRACE / CON TERRAZA

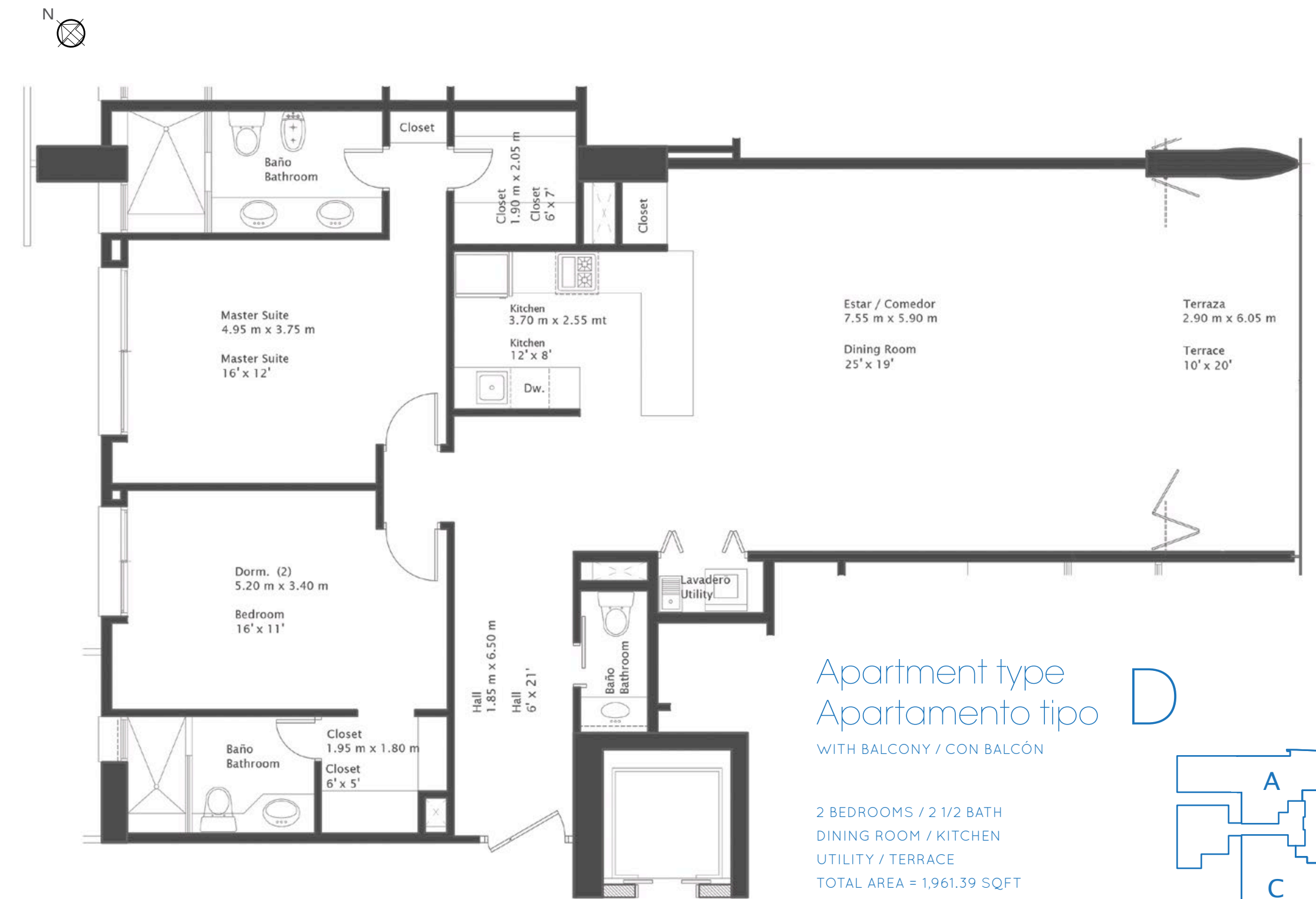
3 BEDROOMS / 3 1/2 BATH
DINING ROOM / KITCHENETTE
UTILITY / TERRACE
TOTAL AREA = 2,616 SQFT

3 DORMITORIOS / 3 1/2 BAÑOS
ESTAR / COMEDOR / KITCHENETTE
LAVADERO / TERRAZA
ÁREA TOTAL = 243.60 M²



AVAILABLE AT LEVELS
DISPONIBLE EN LOS PISOS
2, 3, 5, 6, 8, 9, 11, 12

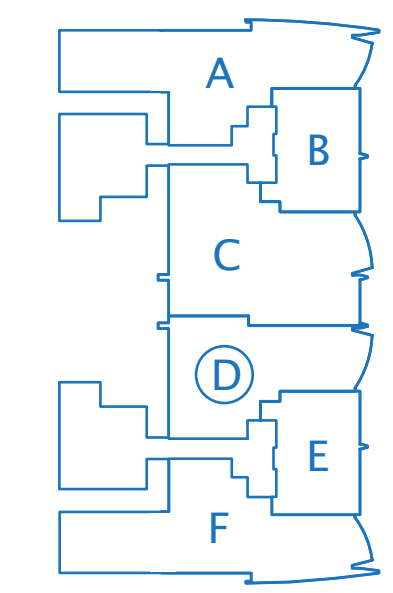




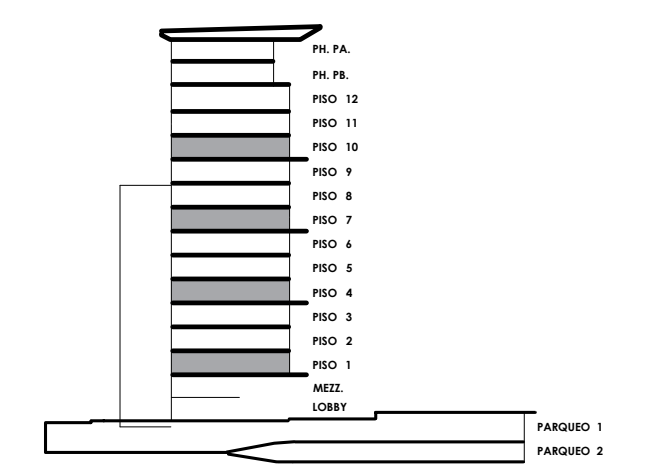
Apartment type
 Apartamento tipo **D**
 WITH BALCONY / CON BALCÓN

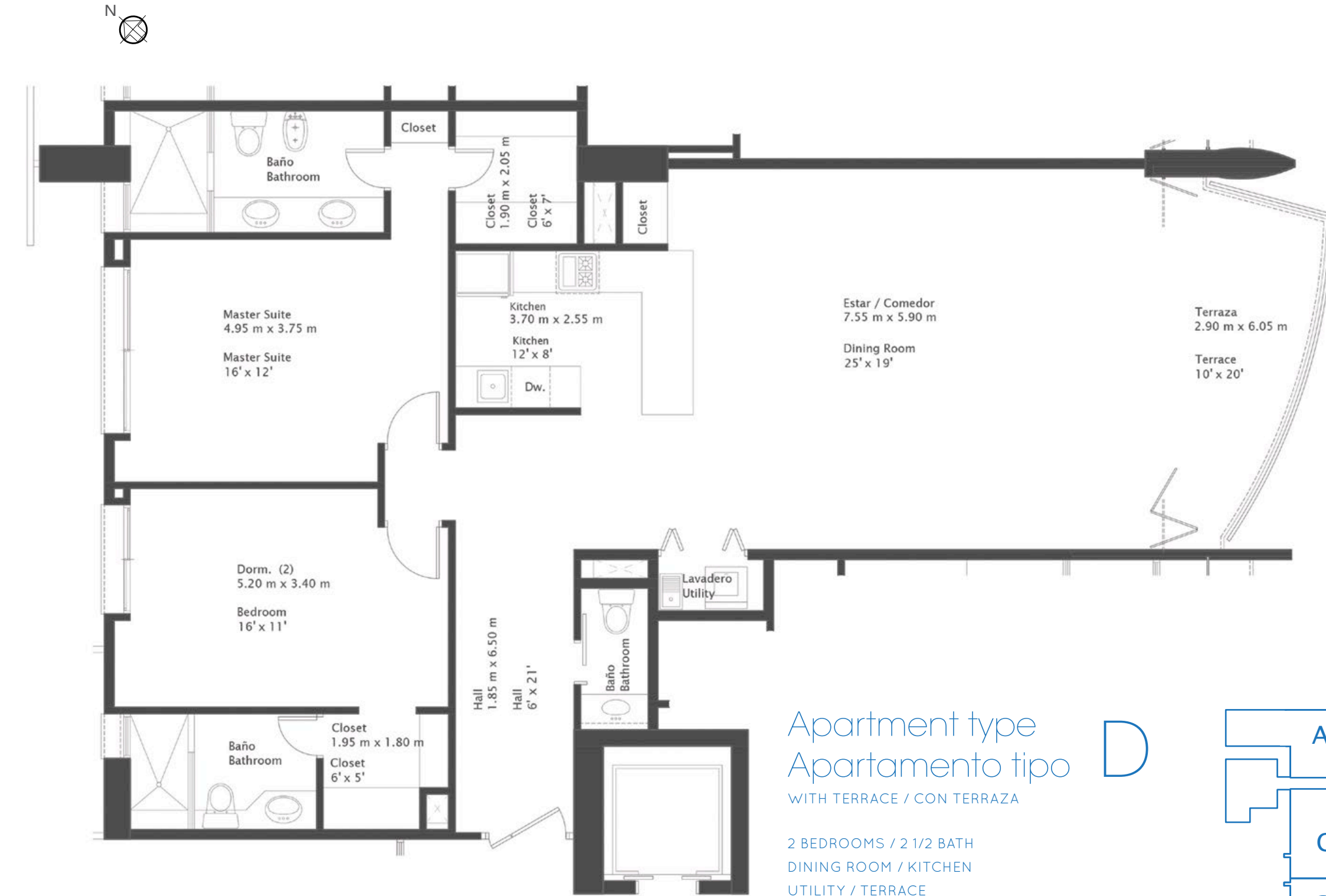
2 BEDROOMS / 2 1/2 BATH
 DINING ROOM / KITCHEN
 UTILITY / TERRACE
 TOTAL AREA = 1,961.39 SQFT

 2 DORMITORIOS / 2 1/2 BAÑOS
 ESTAR / COMEDOR / COCINA
 LAVADERO / TERRAZA
 ÁREA TOTAL = 182.22 M²



AVAILABLE AT LEVELS
 DISPONIBLE EN LOS PISOS
 1, 4, 7, 10

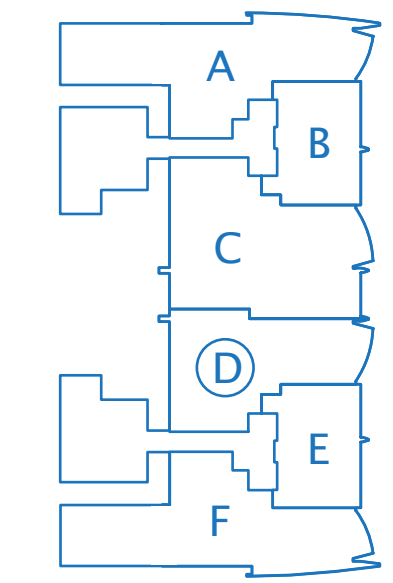




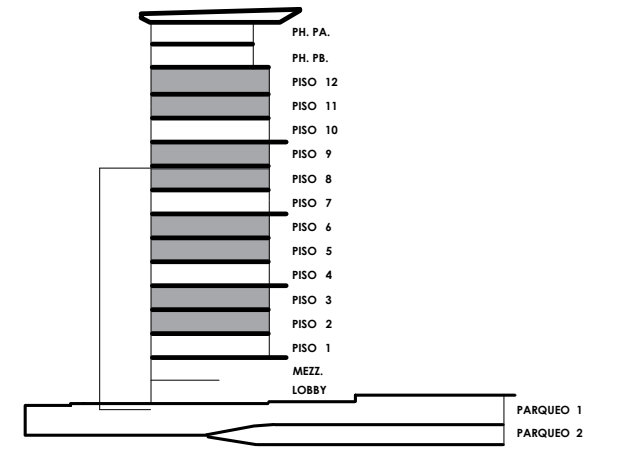
Apartment type
Apartamento tipo **D**
 WITH TERRACE / CON TERRAZA

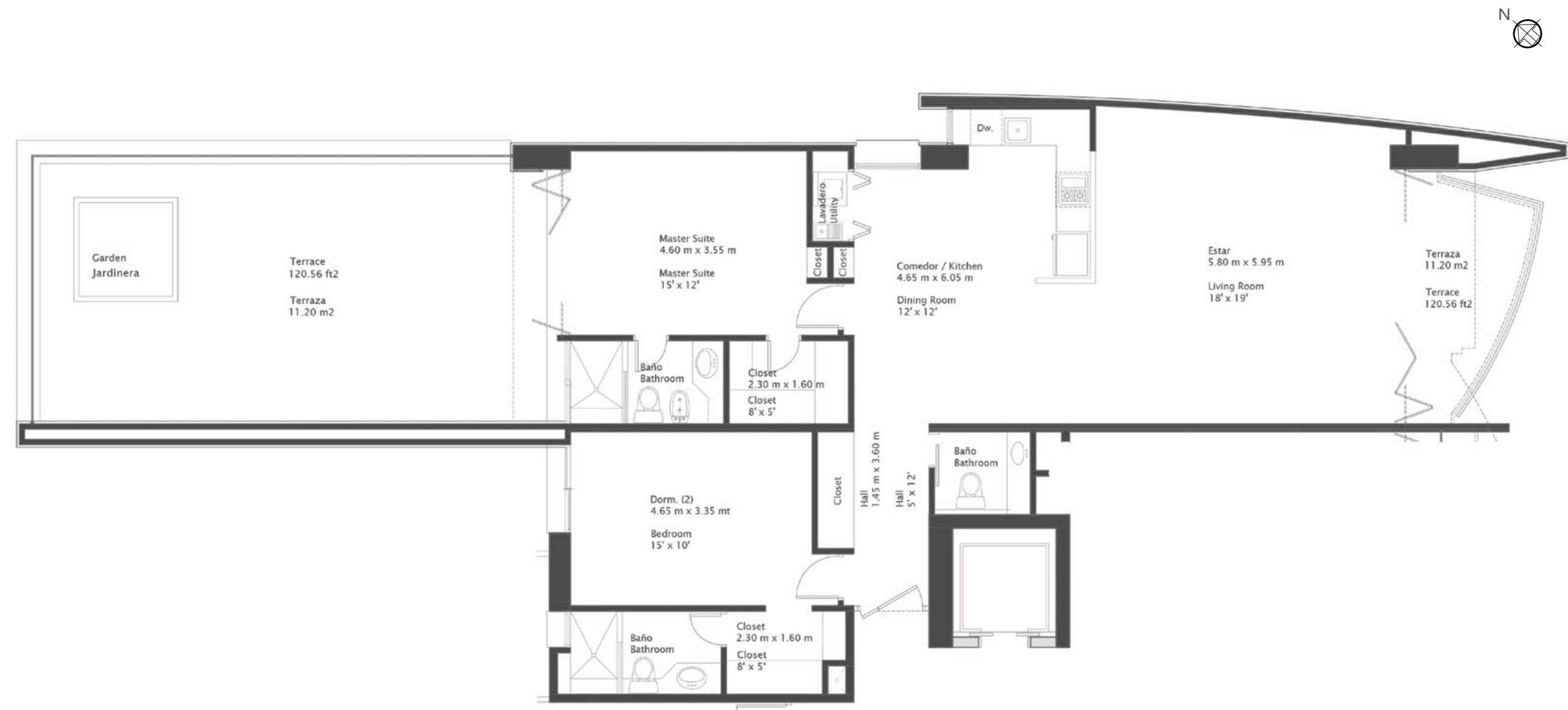
2 BEDROOMS / 2 1/2 BATH
 DINING ROOM / KITCHEN
 UTILITY / TERRACE
 TOTAL AREA = 1,901.33 SQFT

2 DORMITORIOS / 2 1/2 BAÑOS
 ESTAR / COMEDOR / COCINA
 LAVADERO / TERRAZA
 ÁREA TOTAL = 176.64 M²



AVAILABLE AT LEVELS
 DISPONIBLE EN LOS PISOS
 2, 3, 5, 6, 8, 9, 11, 12

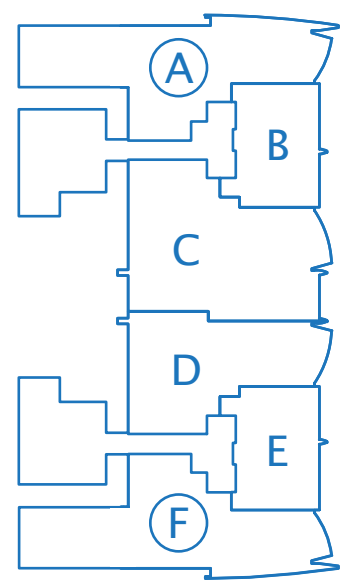




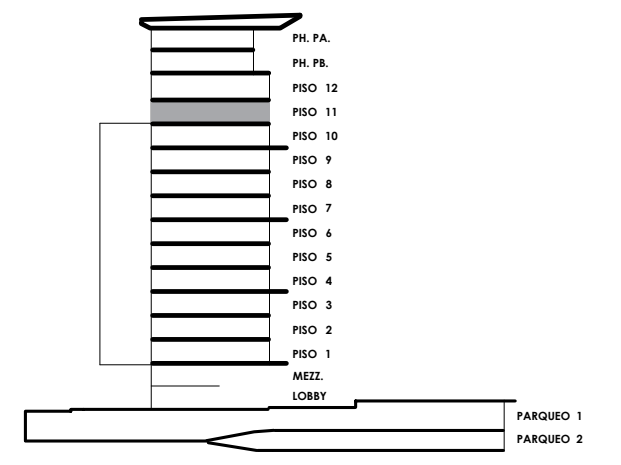
Apartment type
 Apartamento tipo **A&F**
 WITH TERRACE / CON TERRAZA

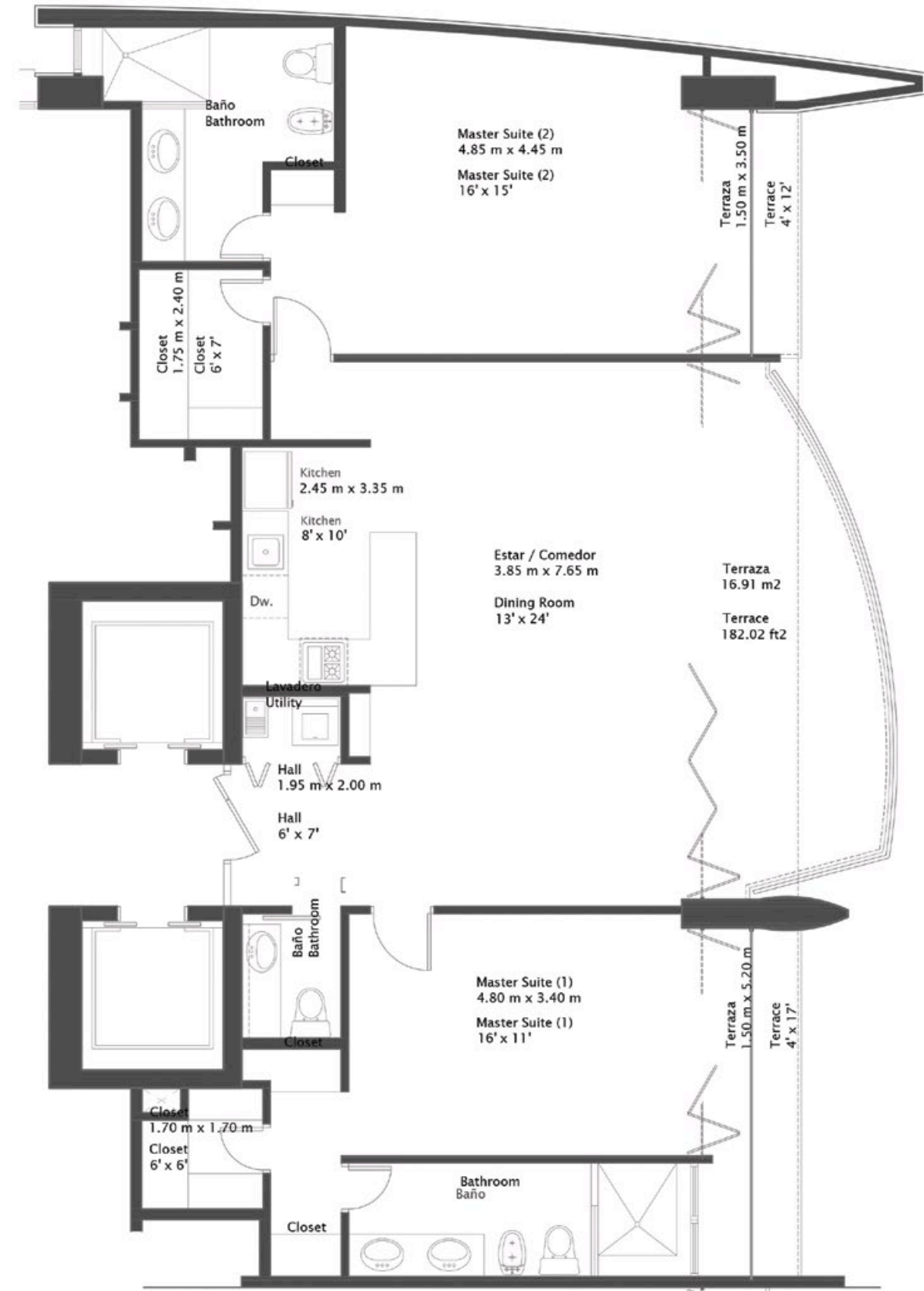
2 BEDROOMS / 2 1/2 BATH
 LIVING ROOM / DINING ROOM / KITCHEN
 LAUNDRY ROOM / STUDIO / TERRACE
 TOTAL AREA = 2,432.11 SQFT

2 DORMITORIOS / 2 1/2 BAÑOS
 ESTAR / COMEDOR / COCINA
 LAVADERO / ESTUDIO / TERRAZA
 ÁREA TOTAL = 225.95 M²



AVAILABLE AT LEVEL
 DISPONIBLE EN EL PISO
 11

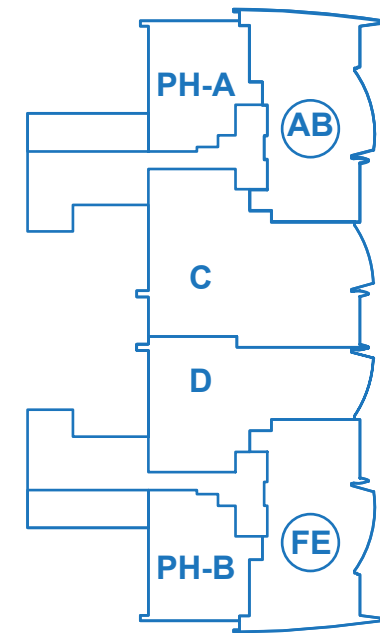




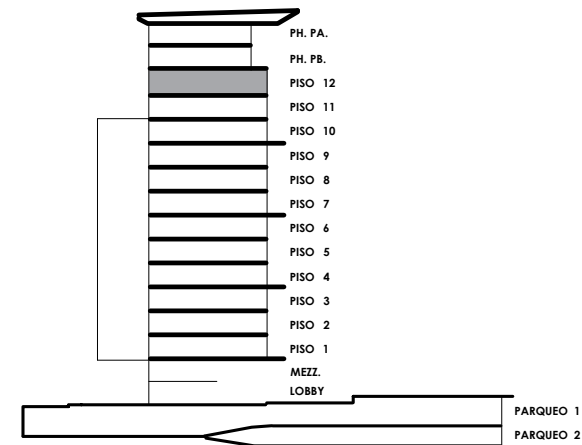
Apartment type Apartamento tipo **AB&FE**

2 BEDROOMS / 2 1/2 BATH
LIVING ROOM / DINING ROOM / KITCHENETTE
UTILITY / TERRACE
TOTAL AREA = 1,916.40 SQFT

2 DORMITORIOS / 2 1/2 BAÑOS
ESTAR / COMEDOR / KITCHENETTE
LAVADERO / TERRAZA
ÁREA TOTAL = 178.04 M²

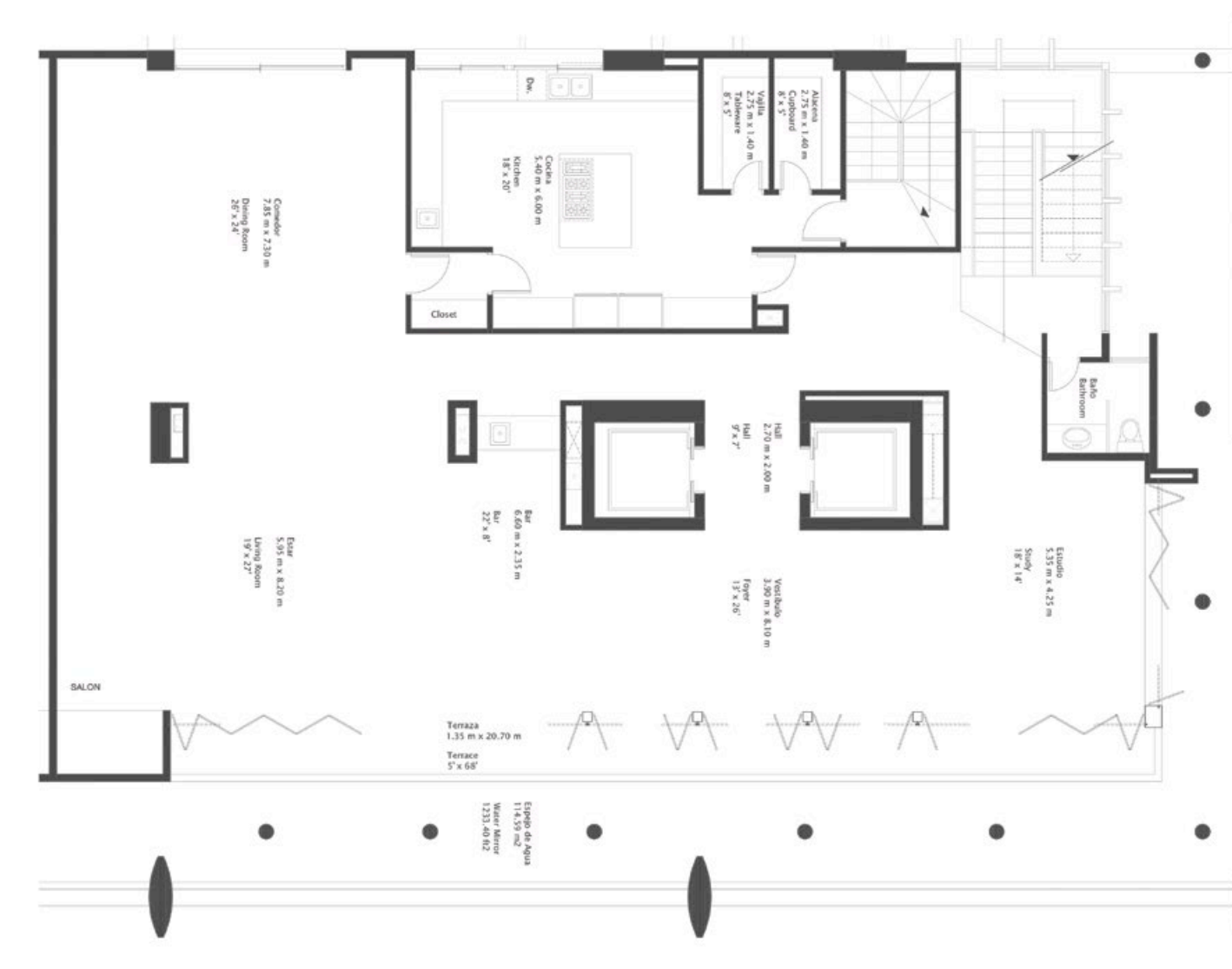


AVAILABLE AT LEVEL
DISPONIBLE EN EL PISO
12





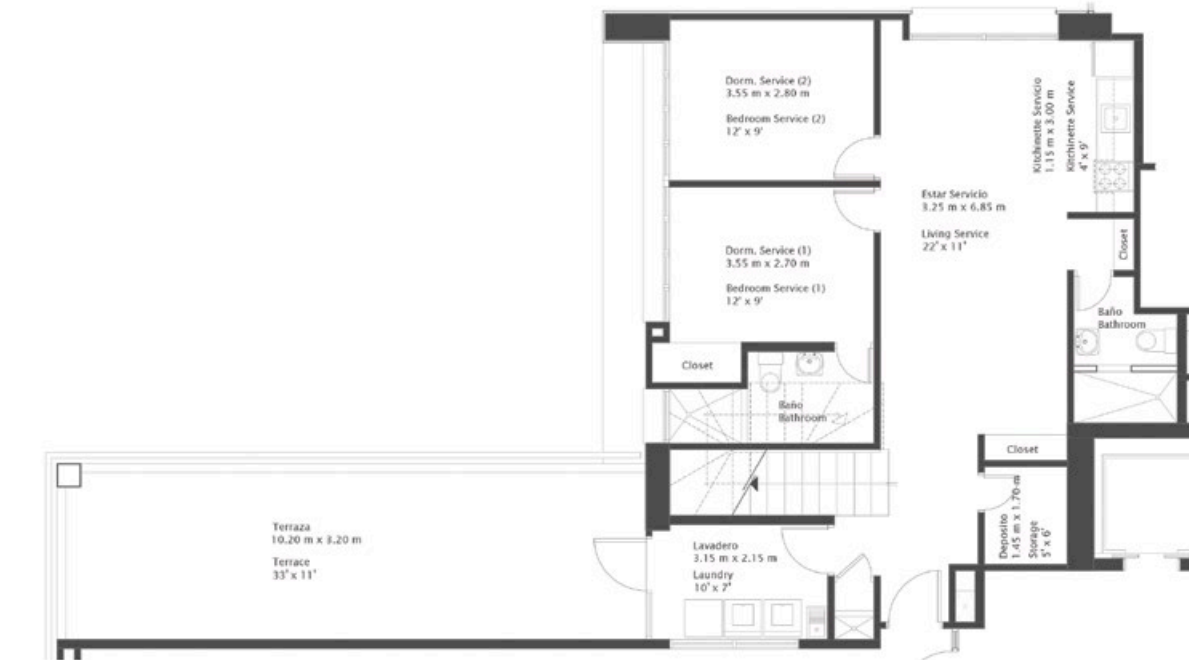
FIRST LEVEL - PRIMER PISO



SECOND LEVEL - SEGUNDO PISO



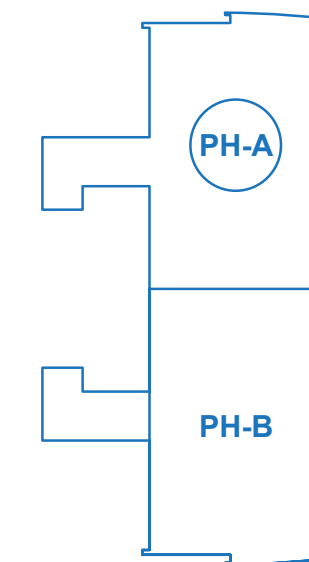
SERVICE AREA - ÁREA SERVICIO



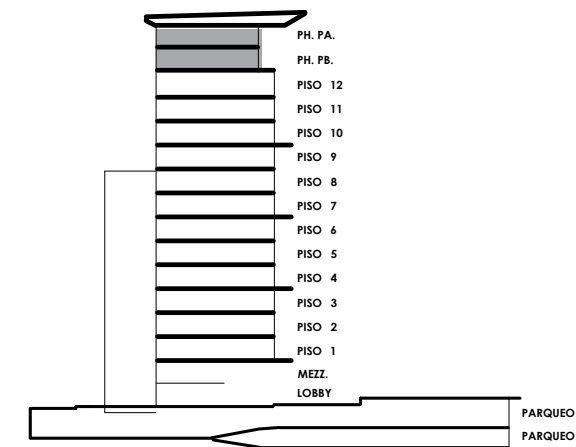
Apartment type
Apartamento tipo **PHA**

DINING ROOM / KITCHEN
UTILITY / STUDY
5 BEDROOMS / 5 BATH
LIVING ROOM / TERRACE
2 STAFF BEDROOMS
TOTAL AREA = 11,065.40 SQFT

ESTAR / COMEDOR / COCINA
LAVADERO / ESTUDIO
5 DORMITORIOS / 5 BAÑOS
2 DORMITORIOS DE SERVICIO
ESTAR / TERRAZA
ÁREA TOTAL = 1,028.01 M²

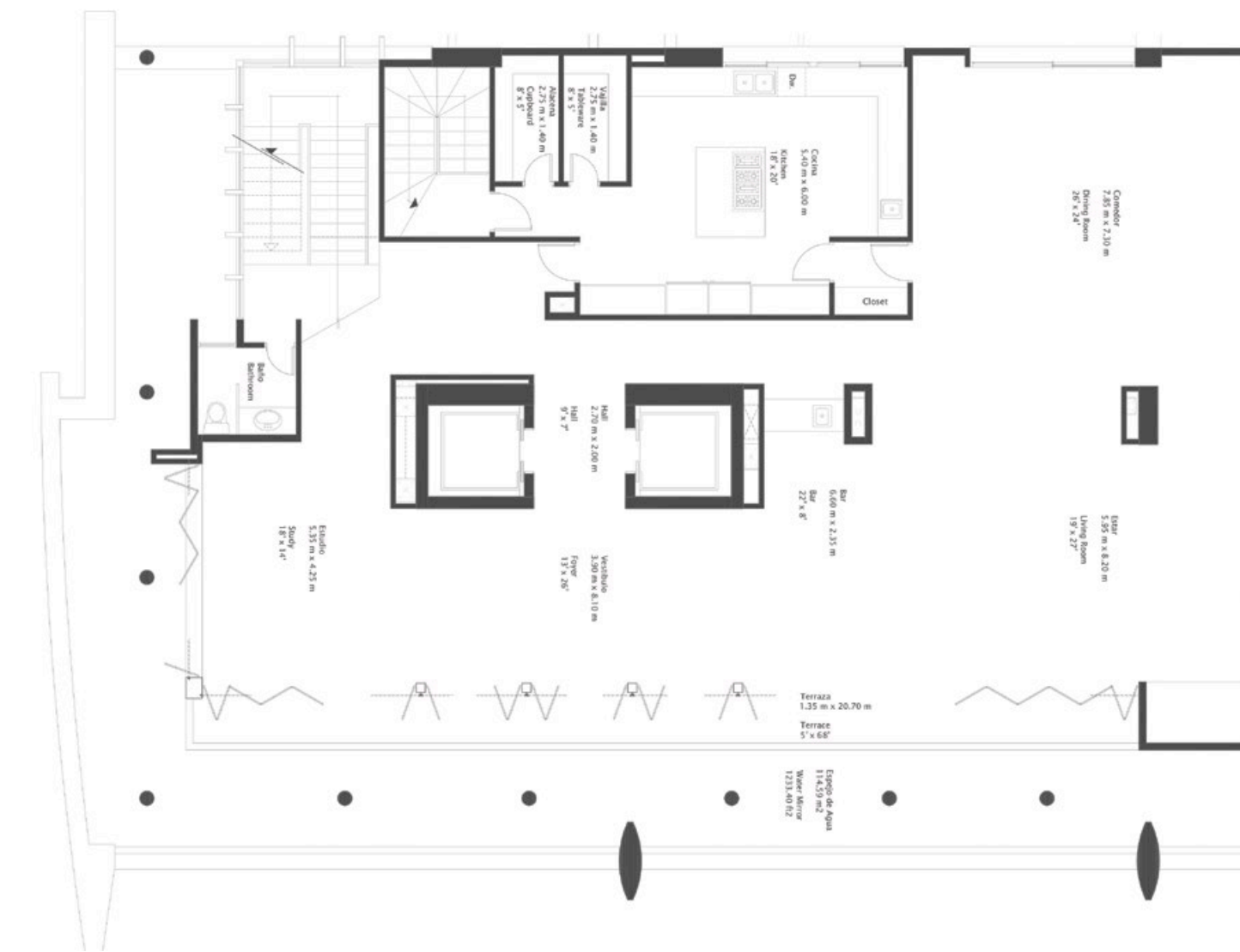


AVAILABLE AT LEVELS
DISPONIBLE EN LOS PISOS
13, 14





FIRST LEVEL - PRIMER PISO



SECOND LEVEL - SEGUNDO PISO



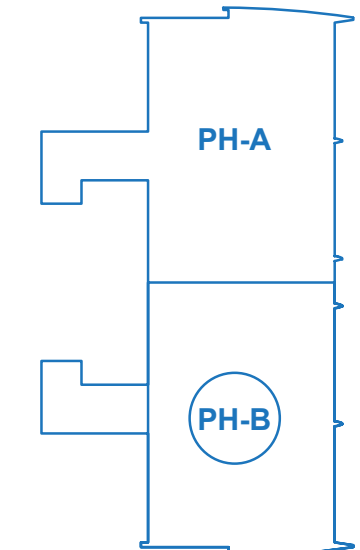
SERVICE AREA - ÁREA SERVICIO



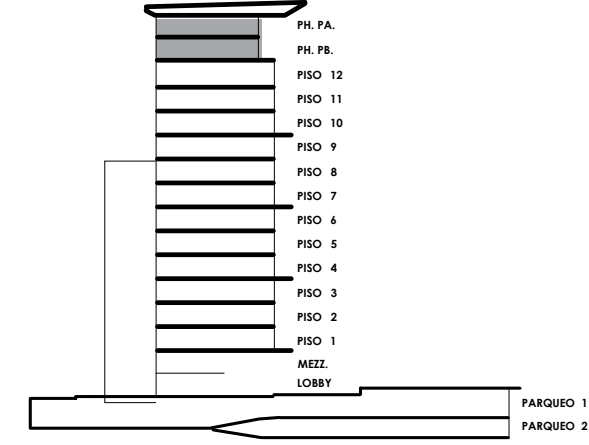
Apartment type
Apartamento tipo **PHB**

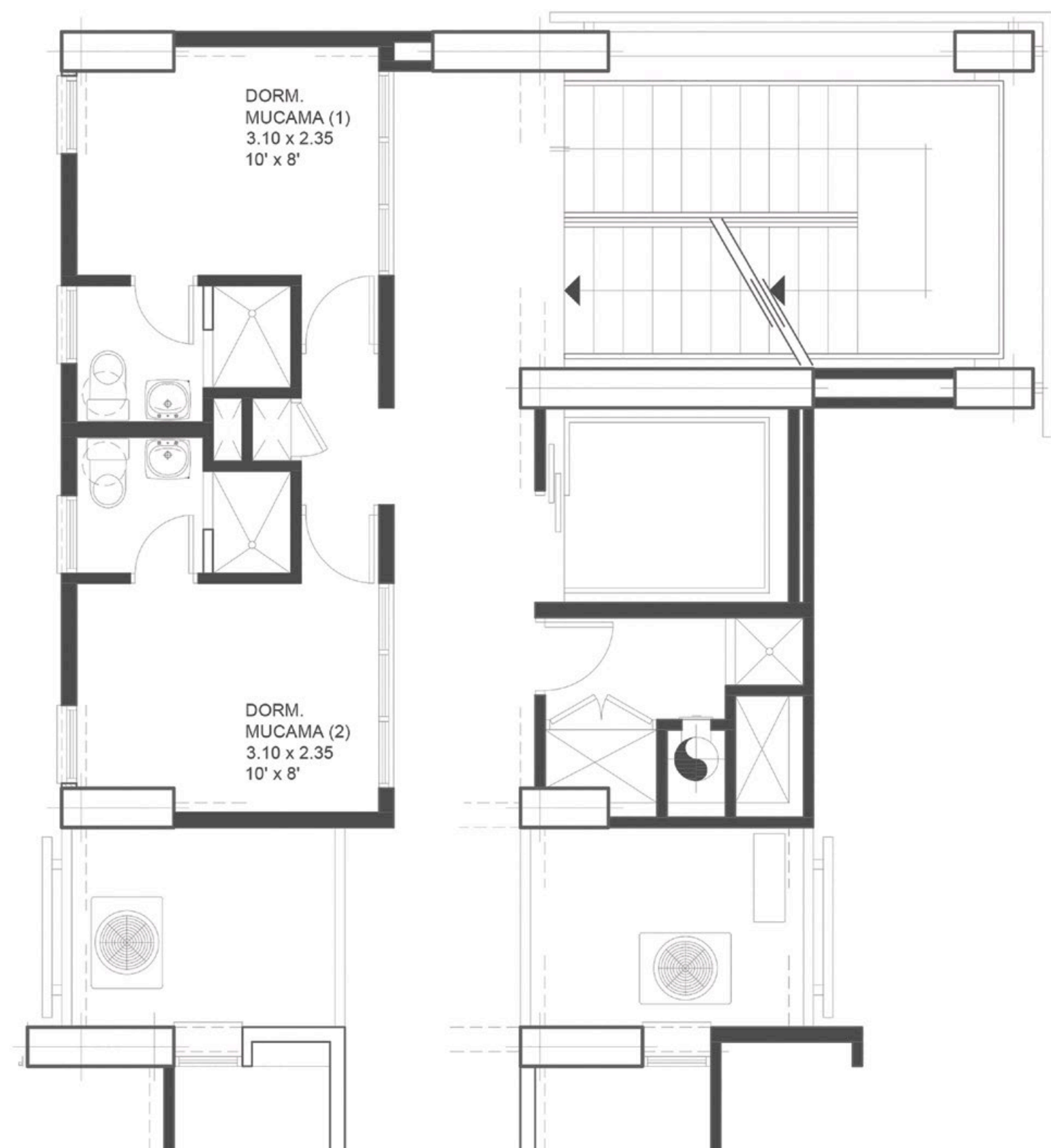
DINING ROOM / KITCHEN
UTILITY / STUDY
5 BEDROOMS / 5 BATH
LIVING ROOM / TERRACE
2 STAFF BEDROOMS
TOTAL AREA = 11,065.40 SQFT

ESTAR / COMEDOR / COCINA
LAVADERO / ESTUDIO
5 DORMITORIOS / 5 BAÑOS
2 DORMITORIOS DE SERVICIO
ESTAR / TERRAZA
ÁREA TOTAL = 1,028.01 M²



AVAILABLE AT LEVELS
DISPONIBLE EN LOS PISOS
13, 14

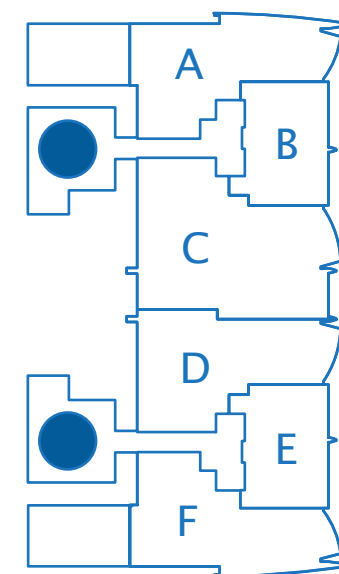




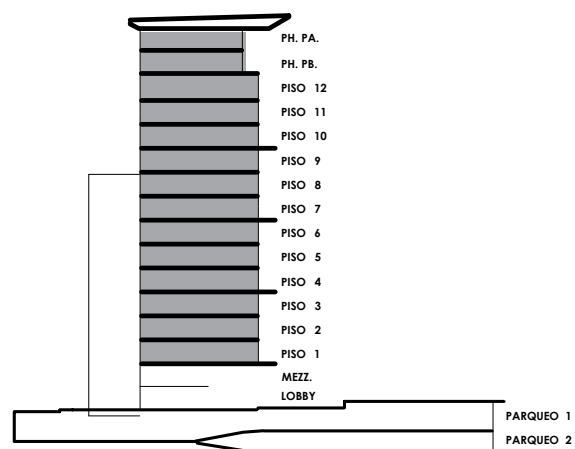
Service Unit Unidad de Servicio

FROM 150.7 SQ.FT.
ONE BEDROOM
ONE BATHROOM
TOTAL AREA = 149.08 SQFT

DESDE 14 M2
UNA HABITACIÓN
UN BAÑO
ÁREA TOTAL = 13.85 M²



AVAILABLE AT LEVELS
DISPONIBLE EN LOS PISOS
1, 2, 3, 4, 5, 6, 7, 8, 9, 10, 11



Technical SPECIFICATIONS Especificaciones técnicas

- Located on lot No. 7 of Boulevard Towers at Cap Cana
- 64,881.407 Sq.Ft. of construction
- Ecological building that ensures energy savings for homeowners
- The tower complex is composed of two structures: a tall and sober one, which houses apartment units, and a short green one where the vehicle and golf cart parking is located
- Two underground parking levels
- Majestic open lobby, naturally ventilated
- 72 apartments
- 12 levels with six apartments, each with one to three bedrooms
- Two penthouse levels located at floors 13 and 14
- Ventilated emergency stairs
- Advanced waste system that meets the requirements of an Eco Friendly building

- Ubicado en el solar No. 7 del Boulevard Towers en Cap Cana
- 6,027.68 metros cuadrados de construcción
- Edificación ecológica que asegura ahorros significativos para propietarios
- La estructura está compuesta de dos cuerpos: El nivel alto, de diseño sobero donde se alojan los apartamentos y el nivel bajo, verde, donde se ubican las áreas sociales
- Dos niveles soterrados de parqueo
- Majestuoso lobby abierto, ventilado naturalmente
- 72 apartamentos
- 12 niveles con seis apartamentos cada uno, de una a tres habitaciones
- Dos niveles para penthouse en niveles 13 y 14
- Escaleras de emergencia ventiladas y abiertas
- Ductos de basura con sistema avanzado y siguiendo los requerimientos Eco Friendly